





Este proyecto arquitectónico se compone de cuatro viviendas adosadas, organizadas dos a dos hacia la calle Nalón y Arroyo del Tesoro en Pozuelo de Alarcón. La propuesta busca equilibrar una imagen contemporánea y atemporal, logrando una identidad marcada a través de la combinación de elementos distintivos y materiales cálidos que armonizan tanto en el exterior como en el interior del conjunto.

Exteriormente el conjunto destaca por la **linealidad del volumen contrastado con suavidad de las líneas curvas**, lo que añade un carácter dinámico. En la planta baja, se destacan **elementos verticales que crean un juego de sombras y luz**, proporcionando protección solar y, a la vez, manteniendo una estética ligera y moderna. La imagen representativa destaca por las **pérgolas curvas de GRC** (hormigón reforzado con fibra de vidrio), que generan un ritmo visual, protegiendo de la radiación solar y reforzando el ritmo dinámico de fachada dotando así al conjunto de un carácter contemporáneo. Aparecen **grandes ventanales de suelo a techo** que permiten una conexión directa entre los espacios interiores y exteriores haciendo que las áreas de estar se extiendan hacia una terraza, generando una continuidad visual.

El interior de las viviendas se define por una **atmósfera acogedora y cálida**, lograda mediante la cuidadosa selección de materiales. Los **morteros de arcilla, las maderas de nogal y los cerámicos grisáceos** crean un ambiente elegante y sereno, que invita al confort y la tranquilidad. La **arquitectura interior se torna escultórica**, destacando especialmente las escaleras y los bordes suavizados de las piezas construidas. Estos elementos, de **formas orgánicas y curvadas**, no solo añaden dinamismo, sino que también promueven un flujo de circulación fluido y natural en cada espacio.

Este proyecto no solo propone un espacio habitable funcional, sino que también integra diseño y materialidad en **una composición que busca ser distintiva, atractiva y perdurable en el tiempo**.

# Situación

Forma de Vida



Disfruta, experimenta, descansa, desconecta

# Situación

Forma de Vida



... a 15 minutos del centro de Madrid, en **Pozuelo**



disfruta de un **entorno natural** privilegiado



con parcela y **piscina** privada.



# Conjunto

Imagen



Esta imagen tiene carácter informativo, no contractual.

**ROTO**  
estudio

**Nalón**  
POZUELO



# Viviendas

Calle Nalón

## T04



# Viviendas

Calle Nalón

## T04

### Planta Baja

#### SUPERFICIES PARCELA

##### PARCELAS

T03	293,26 m <sup>2</sup>
-----	-----------------------

#### SUPERFICIES

ESTANCIA	SUPERFICIE CONSTRUÍDA (m <sup>2</sup> )
<b>Planta Baja</b>	
01. Vestíbulo	11,54 m <sup>2</sup>
02. Aseo	2,37 m <sup>2</sup>
03. Escalera	6,64 m <sup>2</sup>
04. Cocina	27,18 m <sup>2</sup>
05. Salón Comedor	40,34 m <sup>2</sup>
<b>TOTAL INTERIOR</b>	<b>88,07 m<sup>2</sup></b>
06. Terraza Descubierta 01	88,37 m <sup>2</sup>
07. Aparcamiento	27,39 m <sup>2</sup>
08. Solarium	27,68 m <sup>2</sup>
09. Jardín 01	6,12 m <sup>2</sup>
10. Jardín 02	13,05 m <sup>2</sup>
11. Piscina	21,11 m <sup>2</sup>
<b>TOTAL EXTERIOR</b>	<b>179,72 m<sup>2</sup></b>
<b>TOTAL</b>	<b>271,79 m<sup>2</sup></b>



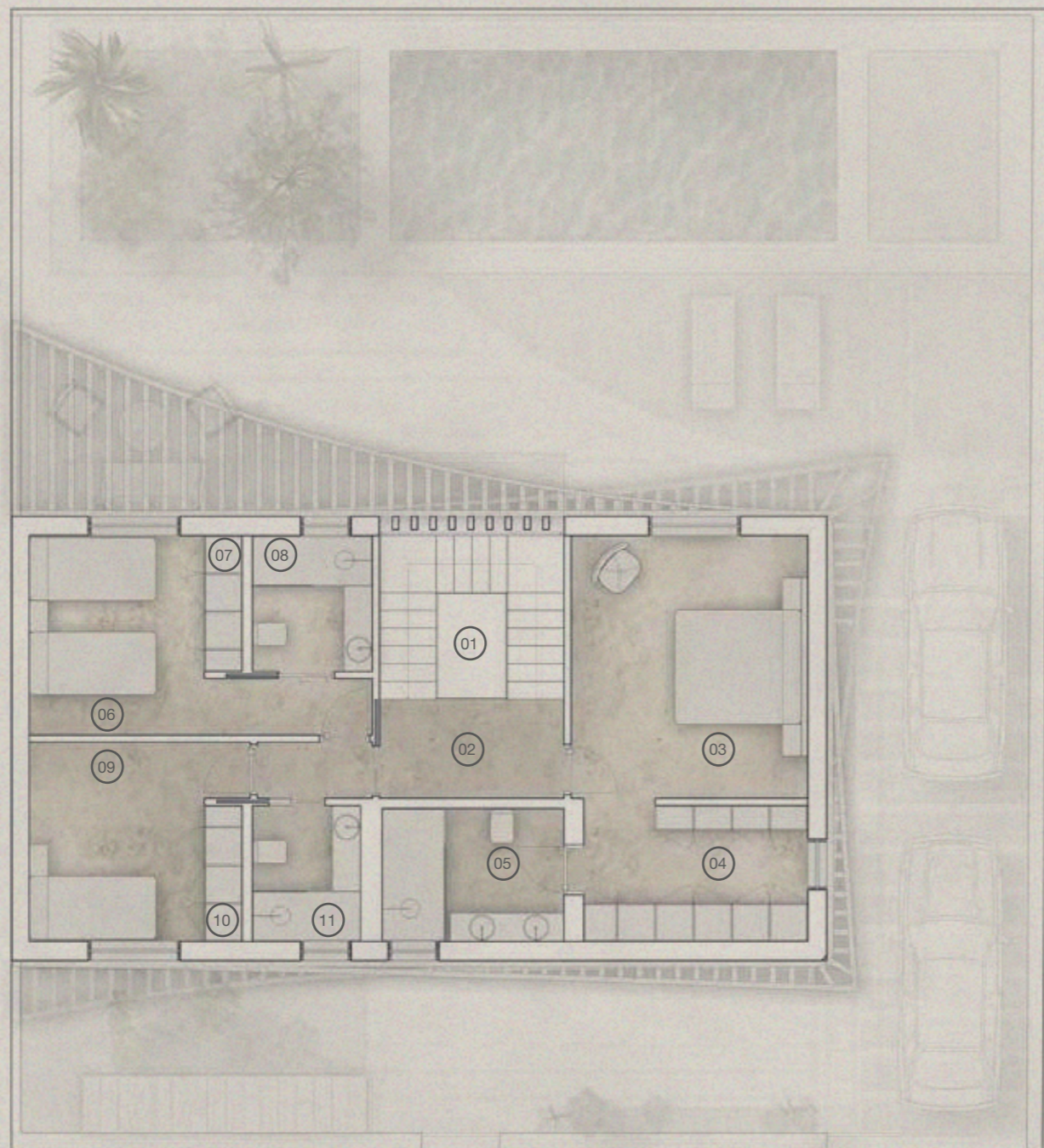


# Viviendas

Calle Nalón

## T04

### Planta Primera



#### SUPERFICIES PARCELA

##### PARCELAS

T03	293,26 m <sup>2</sup>
-----	-----------------------

#### SUPERFICIES

ESTANCIA	SUPERFICIE CONSTRUÍDA (m <sup>2</sup> )
----------	---

##### Planta Primera

01. Escalera	3,62 m <sup>2</sup>
02. Distribuidor	8,22 m <sup>2</sup>
03. Dormitorio principal	19,55 m <sup>2</sup>
04. Vestidor	10,04 m <sup>2</sup>
05. Baño principal	7,63 m <sup>2</sup>
06. Dormitorio 01	14,06 m <sup>2</sup>
07. Armario 01	1,63 m <sup>2</sup>
08. Baño 01	5,22 m <sup>2</sup>
09. Dormitorio 02	11,82 m <sup>2</sup>
10. Armario 02	1,63 m <sup>2</sup>
11. Baño 02	4,64 m <sup>2</sup>

<b>TOTAL</b>	<b>88,07 m<sup>2</sup></b>
--------------	----------------------------

Este plano es meramente informativo y no reviste carácter contractual. La jardinería, el mobiliario urbano y el amueblamiento es ficticio teniendo validez únicamente a efectos decorativos. Las superficies son aproximadas y podrán sufrir variaciones por necesidades técnicas durante la obra. La distribución del mobiliario de cocina es orientativa.



# Viviendas

Calle Nalón

## T04

### Planta Sótano

#### SUPERFICIES PARCELA

##### PARCELAS

T03	293,26 m <sup>2</sup>
-----	-----------------------

#### SUPERFICIES

ESTANCIA	SUPERFICIE CONSTRUÍDA (m <sup>2</sup> )
----------	---

##### Planta Sótano

01. Salón	31,90 m <sup>2</sup>
02. Hab Principal	16,71 m <sup>2</sup>
03. Baño 01	5,50 m <sup>2</sup>
04. Lavadero	8,78 m <sup>2</sup>
05. Cuarto Instalaciones	6,20 m <sup>2</sup>
06. Hab Servicio	12,52 m <sup>2</sup>
07. Baño Servicio	4,65 m <sup>2</sup>
08. Escalera	3,70 m <sup>2</sup>
09. Patio 01	17,38 m <sup>2</sup>
10. Patio 02	4,57 m <sup>2</sup>

<b>TOTAL</b>	<b>111,90 m<sup>2</sup></b>
--------------	-----------------------------















